

## Rotor Aufschnittmaschinen / Trancheuses

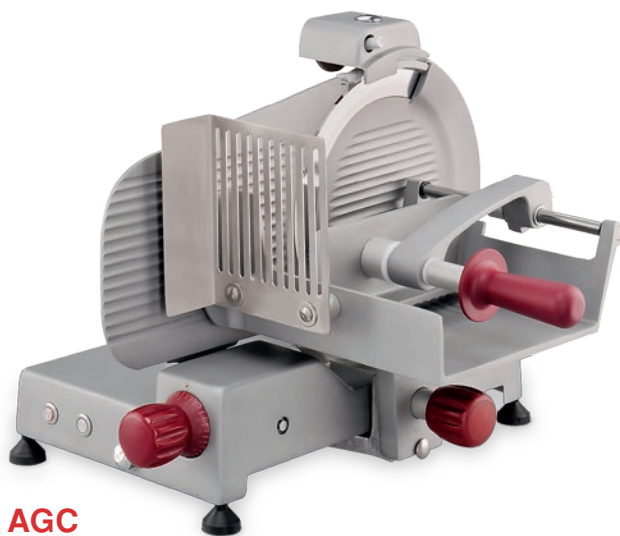
Aufschnittmaschinen AGC und ASC – hochwertige Maschinen für den Profi

- Grad- oder Schrägschnitt
- mit Keramik-Beschichtung
- mit extra starkem Motor – für grosse Stücke
- EasyClean – einfacher zu reinigen

Trancheuses AGC et ASC – machines de haute qualité pour le professionnel

- coupé droite ou inclinée
- avec revêtement en céramique
- avec un moteur extra puissant – pour grandes pièces
- EasyClean – plus facile à nettoyer

revêtement en  
**Ceramic**  
beschichtet



AGC



ASC

# Version Ceramic AGC/ASC



AGC Gradschnitt • AGC coupe droite

## Professionelle Aufschnittmaschine mit Keramik-Beschichtung

- robuste und hygienische Konstruktion, leicht zu reinigen
- einfaches Messerdemontagesystem **EasyClean**
- extra starker Motor für grosse Stücke
- hochwertige Ein- und Ausschalter
- Handschutz und Abstreifer aus Edelstahl
- stufenlose Schnittstärken-Einstellung von 0 bis 14 mm
- ASC mit verlängerter Stösselführung für grosse Stücke
- scharfes Messer mit Hohlschliff aus Spezialstahl
- weiche, rutschfeste Gummifüsse
- höchste Qualität
- CE-Sicherheitsvorschriften für professionelle Maschinen werden erfüllt

## Mit EasyClean noch einfacher zu reinigen

Die Maschinen verfügen über eine aufsteckbare Vorrichtung, mit der sich das scharfe Messer zur Reinigung ohne Werkzeug und ohne Verletzungsgefahr leicht entfernen lässt.



ASC Schrägschnitt • ASC coupe inclinée

## Trancheuse professionnelle avec revêtement en céramique

- construction robuste et hygiénique, facile à nettoyer
- système de démontage simple de couteau **EasyClean**
- moteur extra puissant – pour les grandes pièces
- interrupteur marche/arrêt de haute qualité
- protection des mains et racler en acier inoxydable
- largeur de coupe réglable en continue de 0 à 14 mm
- ASC avec guide de béliet étendu, pour les grandes pièces
- le couteau concave et très tranchant est en acier spécial
- pieds en caoutchouc doux et antidérapant
- de très haute qualité
- les consignes de sécurité CE pour machines professionnelles sont respectées

## Avec EasyClean encore plus facile à nettoyer

Les machines disposent d'un système avec lequel le couteau très tranchant peut être démonté facilement, sans outils, pour le nettoyage sans risque de blessures.

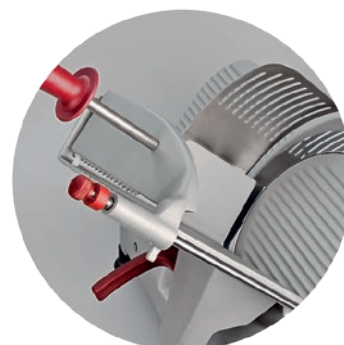




Schleifvorrichtung  
Aigiseur de couteaux



Handschutz aus Edelstahl  
Protection des mains en  
acier inoxydable



Halter und Klemmer  
Poignée et dispositif de serrage



Typ ASC  
Type ASC



Ein-Ausschalter mit LED  
Interrupteur marche/arrêt avec LED



Weiche, rutschfeste Gummifüße  
Pieds en caoutchouc doux et  
antidérapant



Verstellknopf  
Bouton de réglage

### Übersicht / Vue d'ensemble

	Typ Type	Messer Couteau Ø mm	Schnittgut Ø/B×H Tranche utile Ø/L×H max. mm	Abmessungen L×B×H Dimensions P×L×H mm	Neigung Inclinaison °	Gewicht Poids kg	Leistung Puissance W	Spannung Tension V
Gradschnitt Coupe droite	AGC275	275	200/250×200	620×470×425	0°	23	240	230
	AGC300	300	240/280×240	630×630×490	0°	34	370	230
	AGC350	350	250/290×250	790×740×590	0°	41	370	230
Schrägschnitt Coupe inclinée	ASC275	275	190/180×220	600×440×460	45°	22	240	230
	ASC300	300	210/180×250	660×560×540	45°	33	370	230
	ASC350	350	230/230×250	700×560×550	45°	40	370	230



# Aufschnittmaschinen / Trancheuses

## Übersicht / Vue d'ensemble



### AGC/ASC

- Grad- oder Schrägschnitt
- mit Keramik-Beschichtung
- extra starker Motor
- EasyClean
- coupe droite ou inclinée
- avec revêtement en céramique
- moteur extra puissant
- EasyClean



### AGM

- manuelle Aufschnittmaschine
- mit Schwungrad
- Gradschnitt
- trancheuse manuelle
- avec manivelle
- coupe droite



### AG/AS

- Grad- oder Schrägschnitt
- Gehäuse poliert und eloxiert
- coupe droite ou inclinée
- boîtier poli et eloxé

Die Geräte sind CE-konform.  
Les appareils sont conformes aux normes CE. **CE**

Ihr Fachhandel / Votre distributeur:

Verkauf und Service  
Vente et service

### Rotor Lips AG/SA

Maschinenfabrik  
Fabrique de machines  
CH-3661 Uetendorf  
Tel +41 (0)33 346 70 70  
www.RotorLips.ch

Technische Änderungen vorbehalten.  
Sous réserve de modification des caractéristiques techniques.

**ROTOR** *Lips* **FEUMMA**

**Rotag-Gruppe** Die Qualitätshersteller robuster Gastromaschinen  
**Groupe Rotag** Les fabricants de machines robustes pour la gastronomie