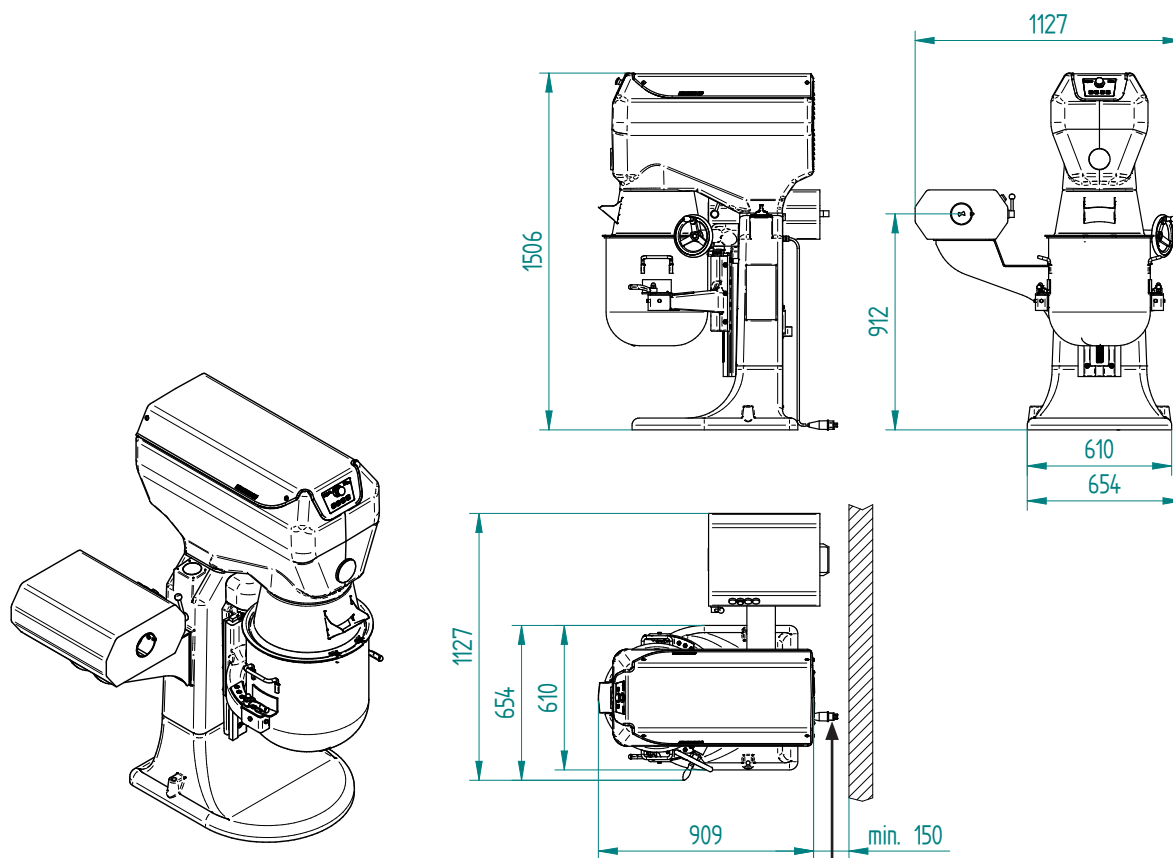


**Massblatt**  
**Feuille de dimensions**

Masse in mm  
 Dimensions en mm

**LIPS Universal-Rühr- und Knetmaschine K60H**



Stromanschluss  
 Raccordement au réseau

**Technische Daten**  
**Données techniques**

Netzspannung Tensions	3x400V, 50Hz / 3x230V, 60Hz
Dauerleistung Puissance	5.0kW
Netzsicherung Fusible de secteur	3x400V 16A FI-Schalter: Frequenzumrichterfest <b>Typ B</b> (Empfehlung: Schneider Electric A9Z61425) oder Direktverdrahtung. Auf örtliche Vorschriften achten! Interrupteur différentiel: Appropriée pour convertisseur de fréquence type B (recommandé: Schneider Electric A9Z61425) ou raccordement direct. Respecter la législation locale!
Schutzgrad Motor protection du moteur	IP 33
Nettogewicht Poids net	K60H ca. 500kg
Verpackungsmass Dimensions d'emballage	1200x1150x1650mm

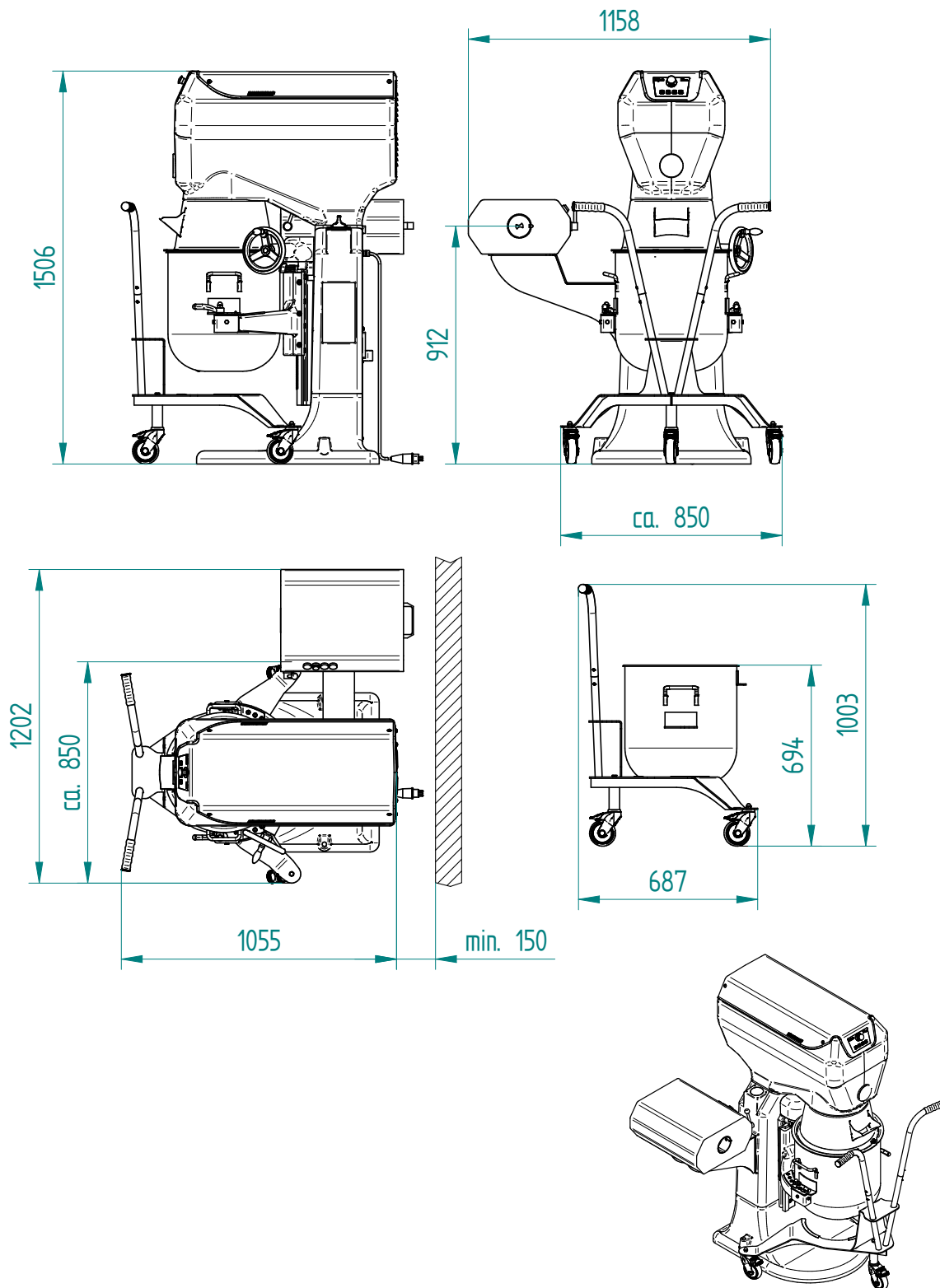
Technische Änderungen vorbehalten

Sous réserve de modification des caractéristiques techniques

Massblatt  
Feuille de dimensions

Masse in mm  
Dimensions en mm

LIPS Universal-Rühr- und Knetmaschine K60H



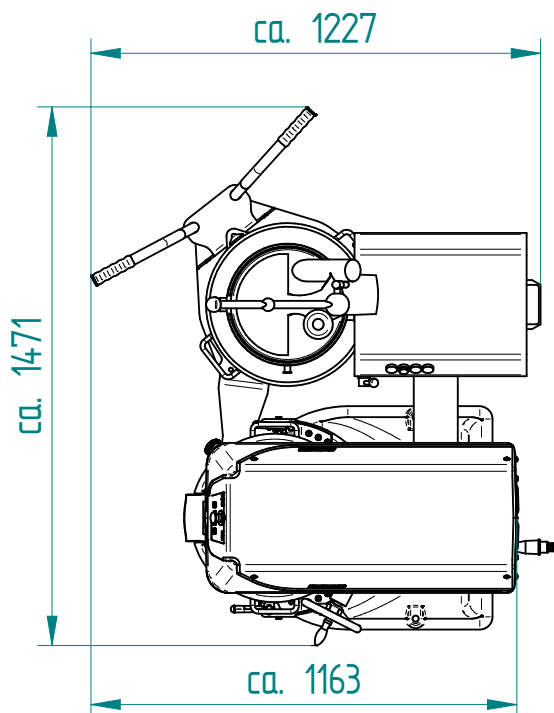
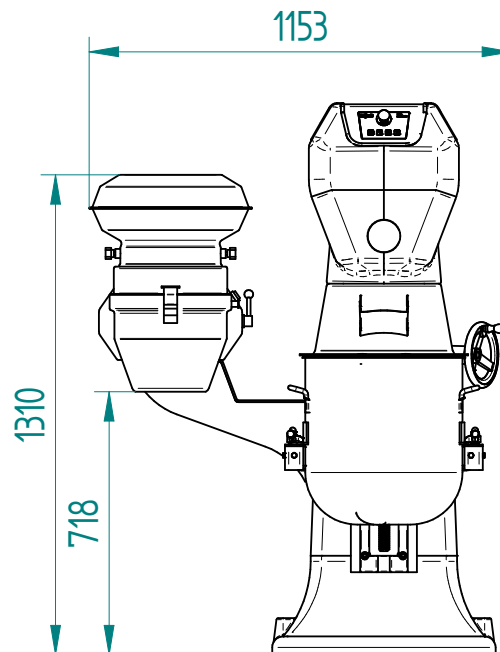
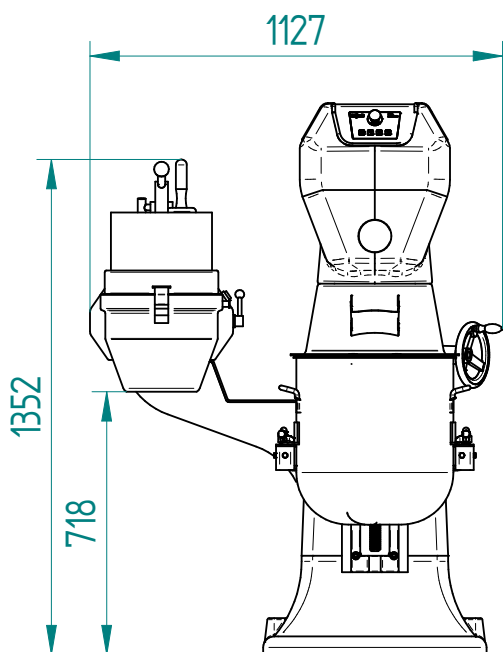
**Massblatt**  
**Feuille de dimensions**

Masse in mm  
Dimensions en mm

**LIPS Universal-Rühr- und Knetmaschine K60H**

**SAS-SG**  
**Schneidaufsatz**  
**Dispositif de coupe**

**TR-SG**  
**Trichteraufsatz**  
**Trémie**



Technische Änderungen vorbehalten

Sous réserve de modification des caractéristiques techniques